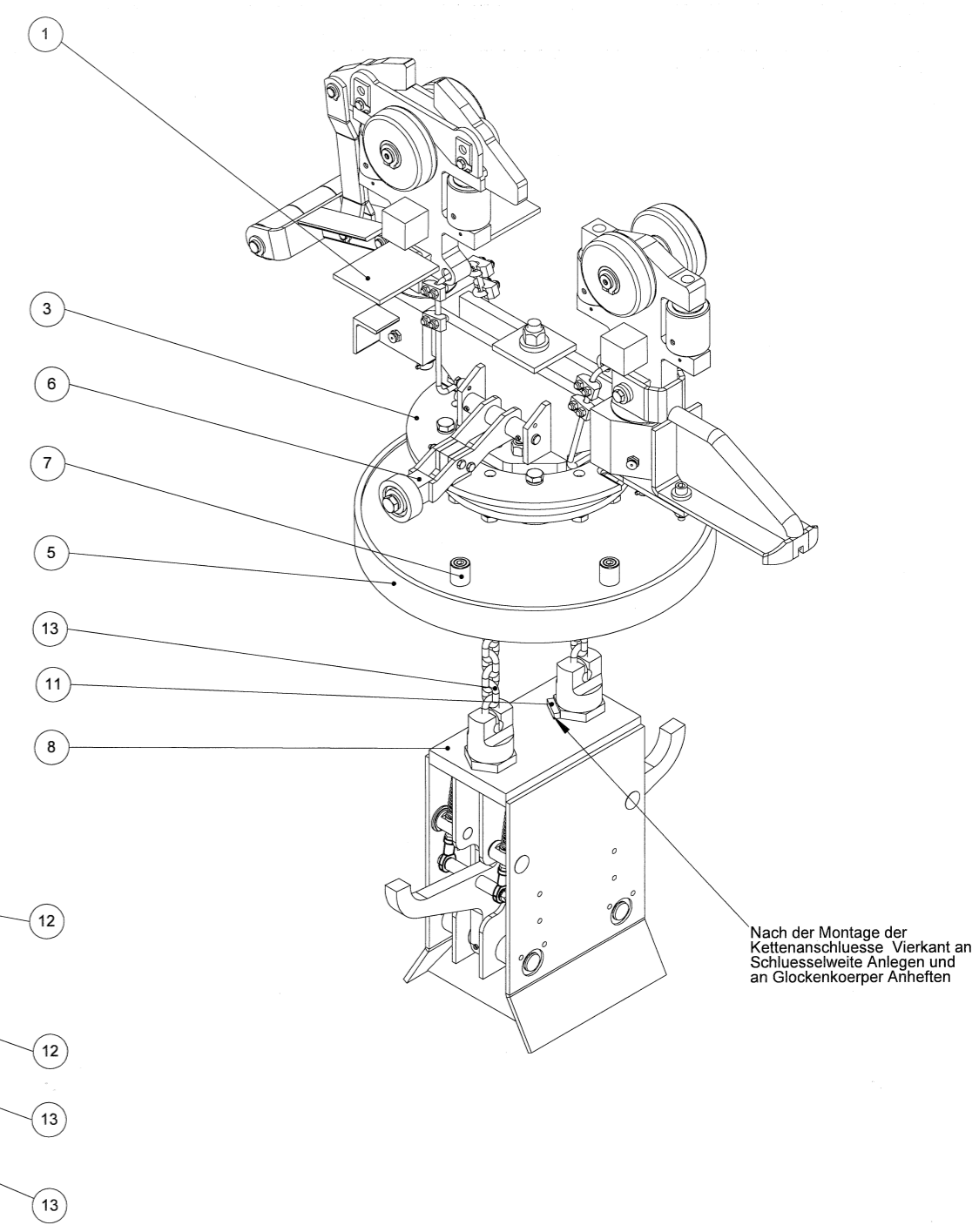
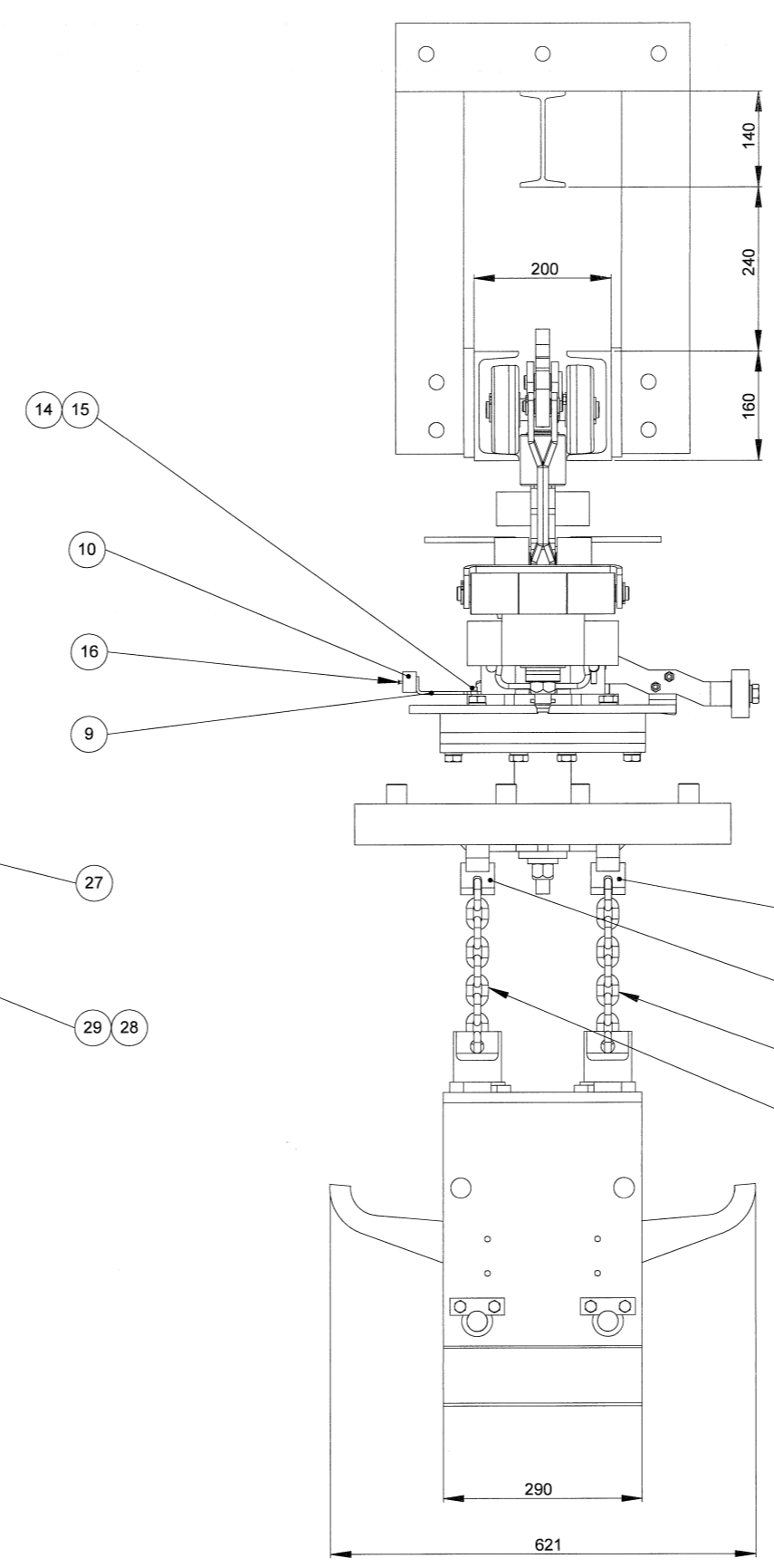
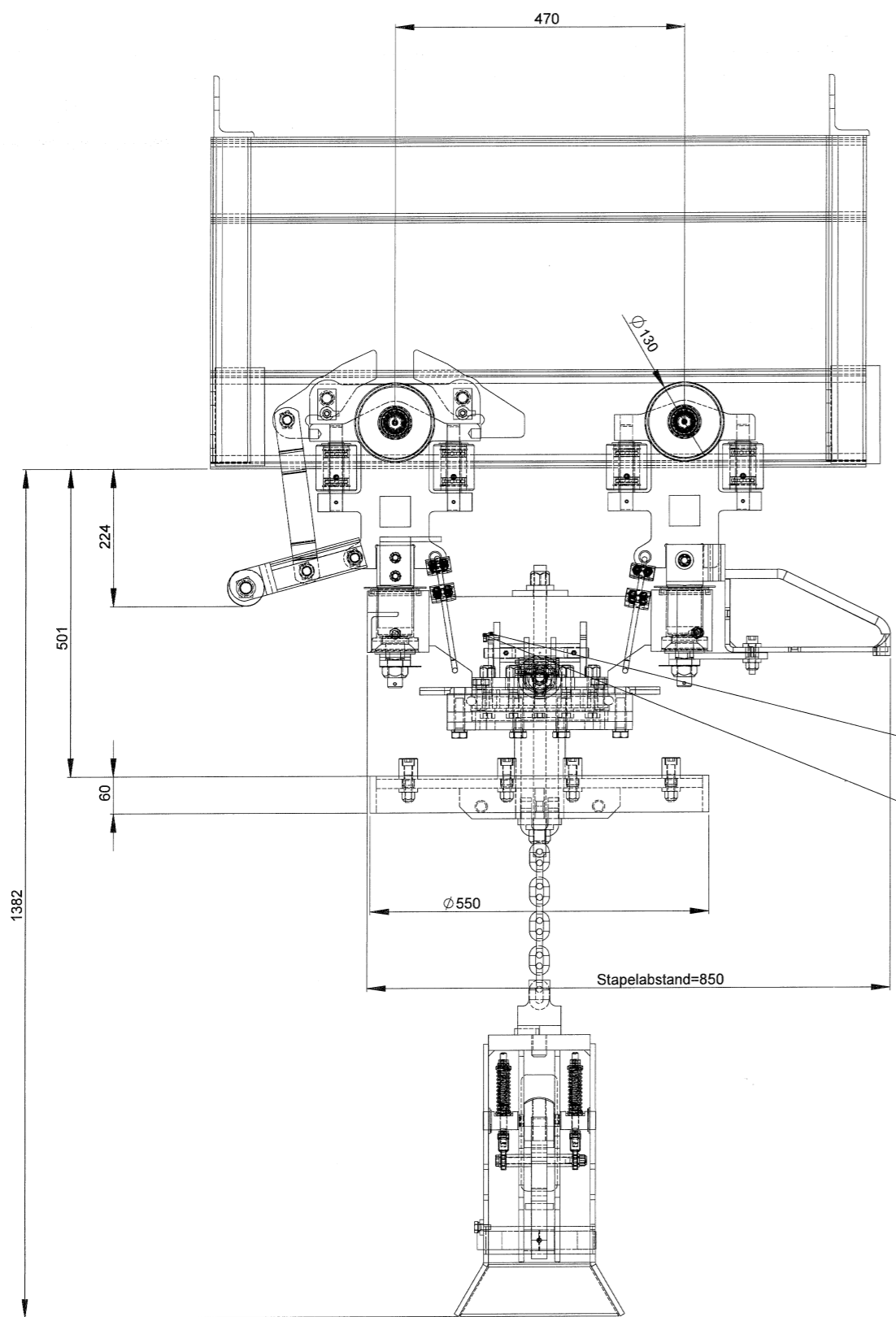
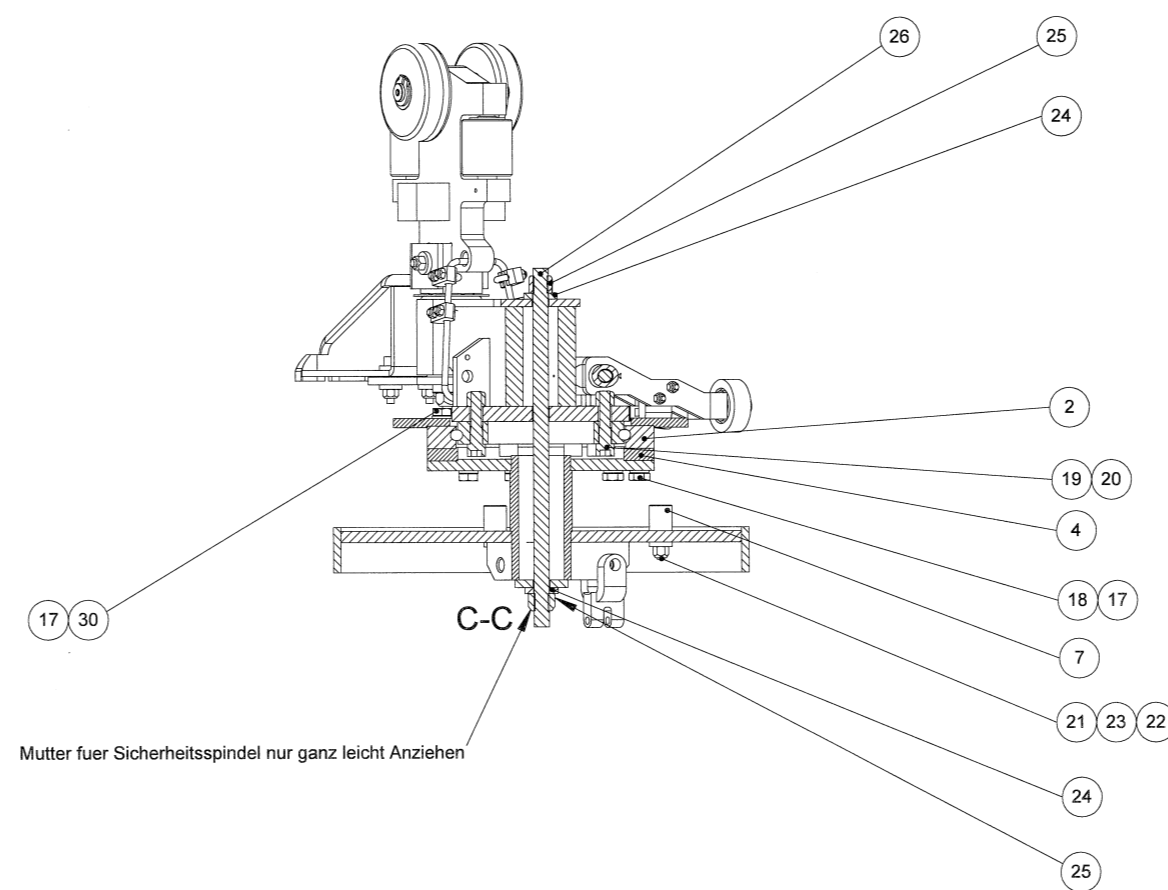
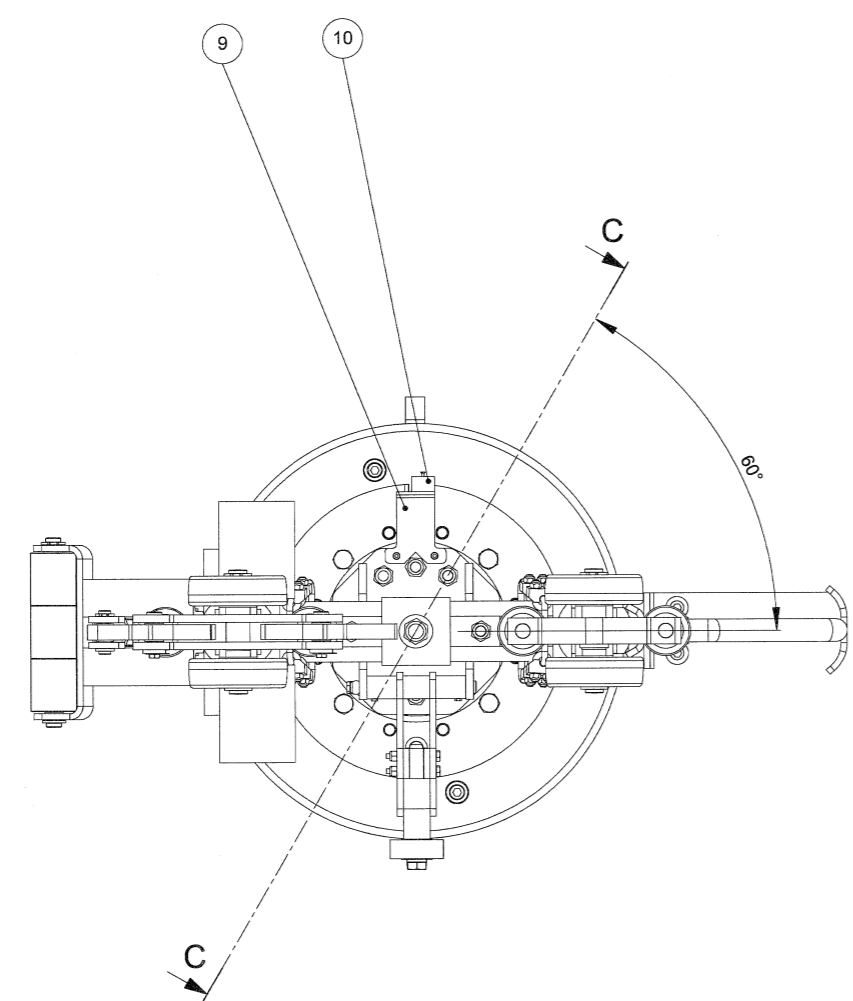


- 1) Schreib Lese Chip Befestigungsteile hinzu 17.03.06 Laube
- 2) Pos 6 hinzugefügt 2.06.06 Laube
- 3) Zeichnung Uebersrebeit Pos 7,8,9 hinzu 20.06.06 Laube
- 4) Zeichnung komplett Uebersrebeit 21.12.06 Laube



Nach der Montage der Kettenanschlüsse Vierkant an Schlüsselweite Anlegen und an Glockenkörper Anheften



Mutter fuer Sicherheitsspindel nur ganz leicht Anziehen

11454	30	4	SKt-Schraube ISO 4017 (DN 933) - M 16 x 40 - 8.8 - galZn	0.360
5747	29	1	SKt-Schraube ISO 4017 (DN 933) - M 8 x 20 - 8.8 - galZn	0.012
7120	28	1	Sich.-Scheibe (Nord-Lock) 8.2 / 13.5 x 2.5 - St geh VZ Bestell-Nr.: 0800 3 13525	0.001
409256	27	1	Augenschraube DIN 444 - B M 8 x 50 - 4.6 - galZn	0.029
1079	26	1	Gew. Bolzen M 20 x 472 - 5235,RS32 (RS37-2) - galZn	0.982
6422	25	2	SKt-Mutter ISO 7040 (DN 962) - M 20 - 8 - galZn	0.130
15454	24	2	Scheibe DIN 7340 - 21 - St - galZn	0.146
6419	23	4	SKt-Mutter ISO 7040 (DN 962) - M 12 - 8 - galZn	0.072
15452	22	4	Scheibe DIN 7340 - 13 - St - galZn	0.108
5626	21	4	Zyl-Schraube ISO 4762 (DN 912) - M 12 x 60 - 8.8 - galZn	0.252
6421	20	8	SKt-Mutter ISO 7040 (DN 962) - M 16 - 8 - galZn	0.280
5643	19	8	Zyl-Schraube ISO 4762 (DN 912) - M 16 x 70 - 8.8 - galZn	1.104
6592	18	8	SKt-Schraube ISO 4017 (DN 933) - M 16 x 55 - 8.8 - galZn	0.880
7123	17	12	Sich.-Scheibe (Nord-Lock) 17 / 25.4 x 3.4 - St geh VZ Bestell-Nr.: 1600 3 25434	0.084
8698	16	1	Serleschraube ISO 10842 (DN 7991) - M 3 x 25 - 8.8 - galZn	0.001
5512	15	2	Zyl-Schraube ISO 4762 (DN 912) - M 5 x 16 - 8.8 - galZn	0.006
7127	14	2	Sich.-Scheibe (Nord-Lock) 5.2 / 9 x 1.8 - St geh VZ Bestell-Nr.: 0500 0 09018	0.002
506487	13	2	Anschlagkette DIN EN 818 Querschnitt 8, Nenndicke 10, Laenge 9	2.000
506488	12	2	VVP-Verwechslungsf. Gabelschaeffel, Nenndicke 10, Nr 6561 V4 10, Fa. Carl Stahl	1.300
412167	11	2	Vst. 10 - 40 - S235JRC (S37-2K) - blank	0.063
10	10	1	Kunststoffunterlage fuer Schreibleseschip	2671_01_02_101A4
9	9	1	Halter Schreib-Lesechip	2671_01_02_145A3
8	8	1	Glocke mit Metallgelenken	2671_01_02_64A0
7	7	4	Dreh-Pin	2671_01_02_67A4
6	6	1	Verriegelungshebel	2671_01_02_72A1
5	5	1	Drehscheibe	2671_01_02_66A0
4	4	1	Zwischenflansch	2671_01_02_70A2
3	3	1	Rasterschleibe	2671_01_02_71A2
903303	2	1	Kugel-Drehverbindung Vierpunktlager VU 14030300x 15 0222 / F-77592.2 (Sondermaesse Such-Nr 006-590-021) Fa. INA	11.500
1	1	1	Stapelbewegenzug l=140 H=240 U=160	2671_01_02_13A0

Menge für 1 Einheit	ART	Nr.-Nr.	Pos.	1 Stk	Einheit	Objekt	Abmessung, DIN-Bezeichnung, Verkauf, Bem.	Zsm.-Nr./Abstr.-Nr.	346.529
Kstl. Stck									
34	Termin	Ans.-d. Einh.	Gruppe	Blatt-Nr.	Abt.-Nr.	Kont.-Nr.	für Einh.		
35	Allgemeinwissen nach ISO 2768 - m, Stababmessungen nach DIN 1020 Teil 2								
36	Für diese Zeichnung werden nur von der Waerthe vor gemitt. DIN 1020 100%								
39	Maßstab	Datum	Name	Abteilung					
41	1:5	gezeichnet 22.02.2006	R. Frank	GB1					
42		geprüft 22.02.2006	R. Frank						
43		normgepr.							
44	St Freewagenzug kompl. Anodenglocke mit Wielend-Gleitlagerbuchsen								
45	Zeichnungs-Nr./Ident-Nr. 2671_01_02_79								
47									
48									
49									